



# RAPPORT D'ACTIVITÉS 2015

## LE MOT DU PRÉSIDENT

Que de chemin parcouru en 8 ans ! Un chemin parfois tortueux mais parsemé de projets réussis, pour la plupart d'entre eux ; d'autres ont du être abandonnés, non pas en raison de leur originalité mais parce qu'ils sont trop lourds à porter financièrement.

C'est toute l'ambiguïté d'une entreprise sociale : elle doit se situer dans un environnement économique souvent difficile, environnement qui lâche des employés et qui laisse les plus fragiles au bord de la route. Les entreprises sociales se doivent alors de créer des postes de travail sans que cet apport se décline immédiatement dans un développement de nos chiffres d'affaires ou d'autres ressources. En bref, il faut en faire plus avec moins !

C'est dans cet environnement difficile de l'année 2015 que nous avons du prendre des décisions difficiles : l'abandon du projet Inuit, le glacier de Babyplage ; nous avons également tiré un trait définitif sur l'exploitation de la Pierre Bleue, domaine de vacances, de loisirs et de formation situé en Normandie.

Mais ces décisions nous ont permis de consolider nos autres entreprises, de mettre à plat certains processus de concertation et de poser les relations en terme de stratégies et d'objectifs qui doivent exister entre le Comité et la Direction.

Quant aux valeurs d'entreprise posées en 2008, elles se trouvent toujours au cœur de notre action, en termes de respect, de partage et de solidarité ; elles se traduisent dans l'accomplissement harmonieux des tâches journalières, dans la formation, dans la valorisation des acquis et le développement personnel de chacun.

Au nom du Comité, je tiens à remercier la Direction, l'équipe dirigeante, les collaborateurs qui assurent l'accompagnement social, professionnel et logistique et toutes celles et ceux qui travaillent dans nos différents secteurs liés à l'hôtellerie et la restauration. L'excellence de l'engagement de vous tous nous permet d'envisager sereinement l'avenir de T'interactions !

Philippe Aegerter

# L'ASSOCIATION

T-Interactions est une association sans buts lucratifs active dans la défense et le développement de l'intégration sociale individualisée des personnes qui vivent avec des difficultés d'adaptation professionnelle et sociale.

Face aux phénomènes d'exclusion et de ségrégation sociales qui reposent sur les différences, les déficiences et les difficultés d'adaptation, l'association propose des mécanismes d'adaptation et d'intégration communautaire qui s'appuient sur les forces, les capacités et les potentialités des personnes, de leurs proches et de la communauté.



## Adresses des entreprises sociales

### Hôtel-Pension Silva

Rue Jean-Robert Chouet 7  
Case Postale 206  
1211 Genève 7  
T +41 22 749 18 10  
F +41 22 749 18 11  
reservations@hotel-silva.ch  
www.hotel-silva.ch

### Café Cult

Place de Jargonnant 5  
1207 Genève  
T +41 22 735 02 71  
F +41 22 740 51 14  
info@cafecult.ch  
www.cafecult.ch

### Restaurant CAF 54

Route de Chêne 54  
1208 Genève  
T +41 22 700 12 48

### Le Pyramus Restaurant & Self-service

Chemin de l'Impératrice 1  
1292 Chambésy – Genève  
T +41 22 732 70 30  
F +41 22 732 70 28  
www.lepyramus.ch

### La Yourte aux fondues – Patinatoire du Gd-Saconnex

Chemin du Pommier  
1228 Grand-Saconnex  
T +41 77 412 66 05

### D'Clics

Rue Du Grand-Pré 11  
Case Postale 206  
1211 Genève 7  
T +41 22 740 51 12  
F +41 22 740 51 14  
dclics@t-interactions.ch  
www.d-clics.ch

# LE MOT DU DIRECTEUR

**N'essayez pas de devenir un homme qui a du succès. Essayez de devenir un homme qui a de la valeur. – Albert Einstein**

Pour qu'une entreprise soit considérée comme « sociale et d'insertion », elle doit avoir pour finalité l'intégration de personnes en difficulté ainsi que la production de biens ou de services commercialisés sur le marché, avec une prise de risque économique significative. Ce risque s'est parfaitement illustré pour T-Interactions en 2015 par de nombreux défis relevés et la nécessité de tailler certaines branches pour permettre à d'autres de se consolider.

Les activités de T-Interactions principalement inscrites dans la restauration, qui reste un secteur particulièrement touché par la crise financière, nécessitent en outre de relever de nombreux challenges :

- Par les notions de gestion du stress, de condition physique et de contact direct avec la clientèle pour les personnes accompagnées dans leurs parcours socioprofessionnel.
- Par la fluctuation des mouvements financiers et de rotation du personnel pour la gestion de l'exploitation de ces structures parfois saisonnières.

L'engagement de tous a permis à l'association de traverser cette année dans le respect de ses valeurs et de ses missions. Elle a prouvé que l'action sociale est un levier fondamental pour la motivation, l'épanouissement et l'intégration du personnel et favorise le développement d'esprit de groupe et d'équipe.

Nous souhaitons continuer pour les années futures à innover et à apporter des solutions afin de faire avancer les valeurs de solidarité et d'emploi. C'est pourquoi, en 2015, T-Interactions a activement participé au groupe de travail des principaux employeurs des Emplois de Solidarité pour la mise en place de nouvelles conventions. Les divers partenariats avec l'OCAI, Antenne Via et Caritas, entres autres, ont également permis à de nombreuses personnes de bénéficier d'une formation dans les domaines de la restauration, bien sûr, mais également dans l'hôtellerie et dans l'administration. Pour l'avenir de T-Interactions, il s'agira toujours de créer des emplois et de donner à un maximum de personnes la possibilité de se former et ainsi trouver leur place au sein de la communauté genevoise. Mais aussi de favoriser la tolérance et le respect des uns envers les autres indépendamment des forces et des difficultés de chacun.

Tout cela est rendu possible par la motivation de chacun des collaborateurs que je remercie pour cette année de travail et d'engagement. Mes remerciements vont également aux membres du Comité et de l'Association pour leur soutien indéfectible.

Toni Manzolillo

# T-INTERACTIONS EN CHIFFRES

## Employés et Encadrants



- Nb d'emplois en 2015: **60** employés
- Nb d'employés auxiliaires: **4**
- Nb de personnes encadrantes: **15**
- Nb de personnes OCAS: **16** en réadaptation

## Formation



- **1** personne a réalisé une préformation
- **3** ont commencé un apprentissage AFP
- Nb d'apprentis: **6**

## Engagements



- Nb de chômeurs engagés: **3**

## Stages et évaluations



- Nb de personnes en stage: **22**
- Nb de personnes en sortie positive: **4**
- Nb de personnes en stage extérieur: **1**
- Evaluations régulières et continues du personnel: **90%**
- **2** rencontres formation avec les professionnels accompagnants-formateurs

## Logement et Hébergement



- Nb de nuitées à l'Hôtel Pension Silva: **13 000**
- Taux d'occupation des chambres en 2015: **85.50 %**

## Accompagnement et Hébergement



- Nb de demandes de logement en 2015: **221**
- Nb de personnes accompagnées en hébergement: **33**



- Nb d'entretiens individuels: **348**

• Nb de départs pensionnaires: **11**



- Nb de personnes ayant trouvé un logement: **7**





## HÔTEL-PENSION SILVA

**Pour l'année 2015, les objectifs fixés ont été partiellement atteints. Une augmentation du chiffre d'affaire avec un total de 13 000 nuitées représentant un taux d'occupation de 85.5 %.**

Nous avons dû faire face à une très forte demande de l'HG (Hospice Général) et autres associations pour l'hébergement à court voire longue durée. Nous avons répondu à de très fortes demandes de nouvelle clientèle étrangère, venant de plusieurs ONG. Un partenariat a été conclu avec la CAGI (Accueil Genève international).

Grâce à l'accessibilité pour personnes à mobilité réduite, l'association IDA (International Disability Association) a pu être logée 30 jours sur l'année 2015.

Nous avons eu le plaisir d'accueillir à plusieurs reprises dans notre hôtel un membre qui a reçu le prix Nobel de la Paix en 2015.

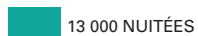
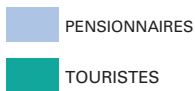
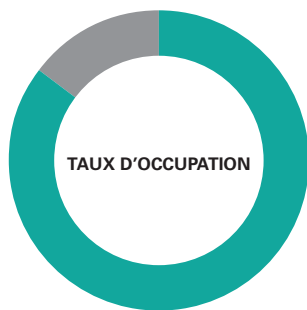
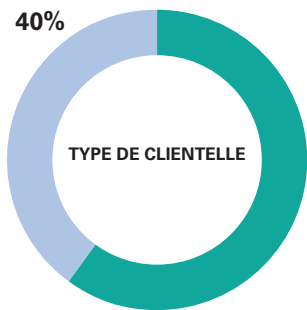
Aujourd'hui, l'hôtel-Pension Silva est bien reconnu dans la cité de Calvin. Cette entreprise a pour mission l'intégration sociale, économique et professionnelle de personnes vivant l'exclusion et/ou avec un handicap.

Tout en étant une entreprise ordinaire, (60% de touristes) son organisation de travail est structurée de façon à faciliter l'adéquation entre les besoins des personnes et la production de biens et de services de qualité. Elle s'inscrit dans une dynamique de partenariat avec les ressources sociales et économiques de la place.

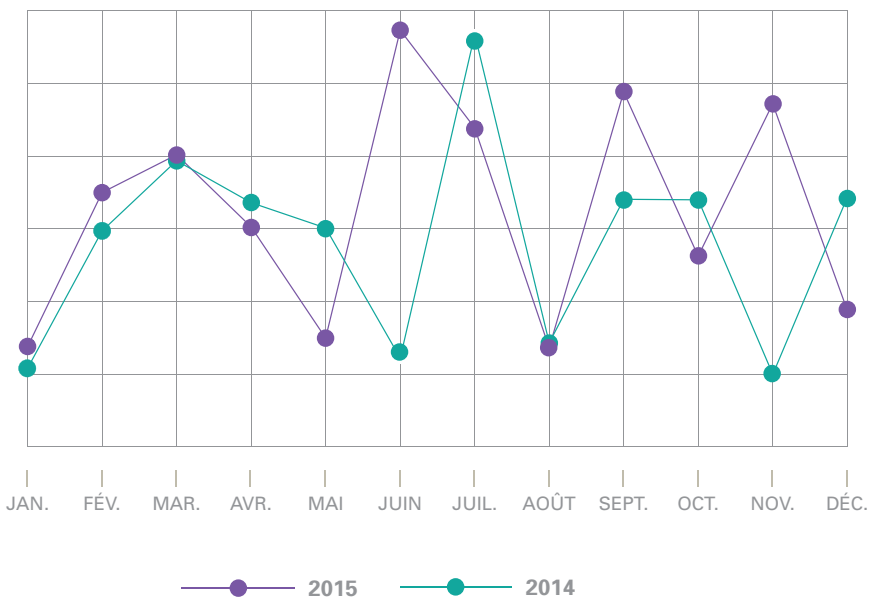
Reconnue comme entreprise formatrice, elle a pu accueillir multiples jeunes qui ont effectués des stages d'observation dans le métier de l'hôtellerie.

Mes remerciements vont à la direction qui, par sa confiance, me donne les moyens d'améliorer la gestion de l'exploitation.

Saidi Fethi, Responsable



### COMPARAISON CHIFFRE D'AFFAIRE ANNÉES 2014 – 2015







## LE PYRAMUS

Le 6 août 2012, le restaurant le Pyramus situé dans la nature luxuriante du jardin Botanique a ouvert ses portes.

Cette nouvelle entreprise de T-Interactions a mis un peu de temps à prendre ses marques par méconnaissance de la population de son existence et des prestations fournies.

**Après deux années difficiles pour cause d'une météo non favorable pendant la période d'été, pour l'année 2015 les objectifs fixés ont pu être atteints partiellement.**

**En effet, avec la réduction des coûts d'exploitation, et une gestion rigoureuse nous avons pu atteindre, modestement une augmentation du CA de 2.09%.**

Lieu de formation, le restaurant a pu accueillir des stagiaires, des collaborateurs venant de l'OCAI, et des apprentis en restauration et en cuisine.

Notre service de qualité et notre carte des mets à des prix abordables, nous a permis de fidéliser une clientèle familiale ainsi qu'une clientèle venant des organisations internationales.

Les brunchs du dimanche, les anniversaires pour enfants, et quelques soirées privées ont eu un grand succès.

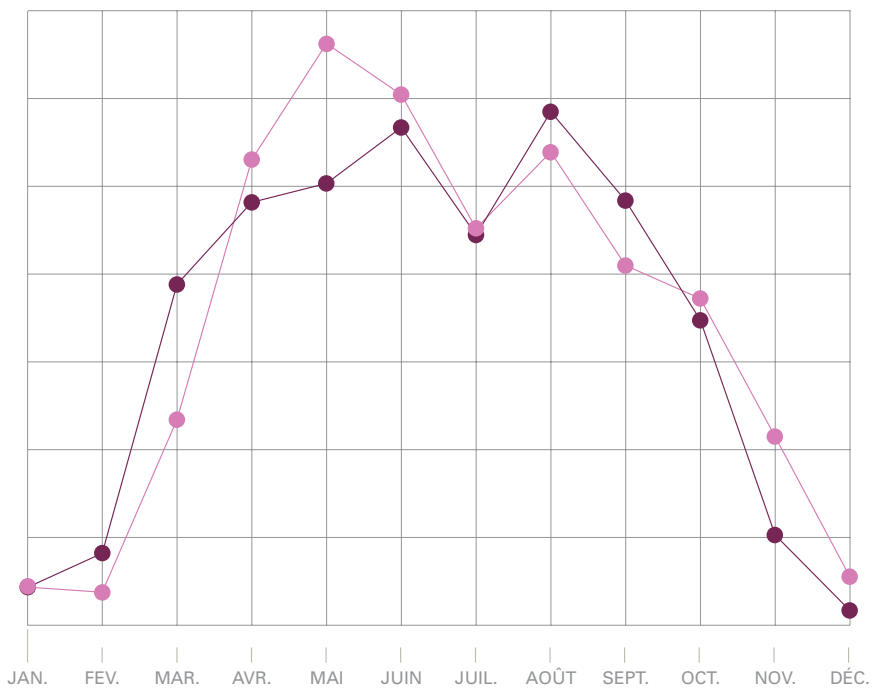
**Une progression pour l'année 2016 est bien annoncée.** Grâce à une meilleure visibilité par la pose de panneaux publicitaires devant les entrées du jardin botanique et par la prospection faite auprès des agences, on pourra attirer plus de touristes.

Nous tenons à remercier la direction du conservatoire et jardins botaniques pour leur précieuse collaboration.

Ezzat Mahmoud, Responsable



### COMPARAISON CHIFFRE D'AFFAIRE ANNÉES 2014 – 2015



## LE CAFÉ CULT

Les objectifs ont été partiellement atteints.

Nos priorités ont été l'accueil et le bon dialogue avec la clientèle afin de fidéliser au mieux celle-ci. Le suivi de la cuisine et le contrôle permanent de qualité des mets, de l'hygiène ainsi que les achats des marchandises.

Lors de la signature de notre contrat avec La Fourchette le taux de pourcentage accordé aux clients était de -50% sur les repas hors boissons. Celui-ci est passé aujourd'hui à -30%. Cela nous a permis toutefois d'attirer de la clientèle le principalement le soir.

Plusieurs expositions de peintures ont eu lieu au Café Cult ce qui nous a permis de nous mettre un peu plus en avant et de nous faire connaître. Aujourd'hui plusieurs artistes demandent à exposer chez nous.

Un grand travail sur la gestion des coûts a été faite avec nos fournisseurs.

La carte est renouvelée plusieurs fois dans l'année afin de nous diversifier le plus possible et les prix réajustés à chaque fois.

Les manifestations privées ont été en hausse quand au nombre mais nous avons constaté que le nombre de participants lui était en baisse. En effet toutes les entreprises faisant des économies les fêtes de fin d'année comme les mariages ou autre, comportent de moins en moins d'invités.

Nous avons du faire face également à une concurrence de plus en plus présente. Le développement des food truck par exemple est une concurrence dont il faut réellement tenir compte.

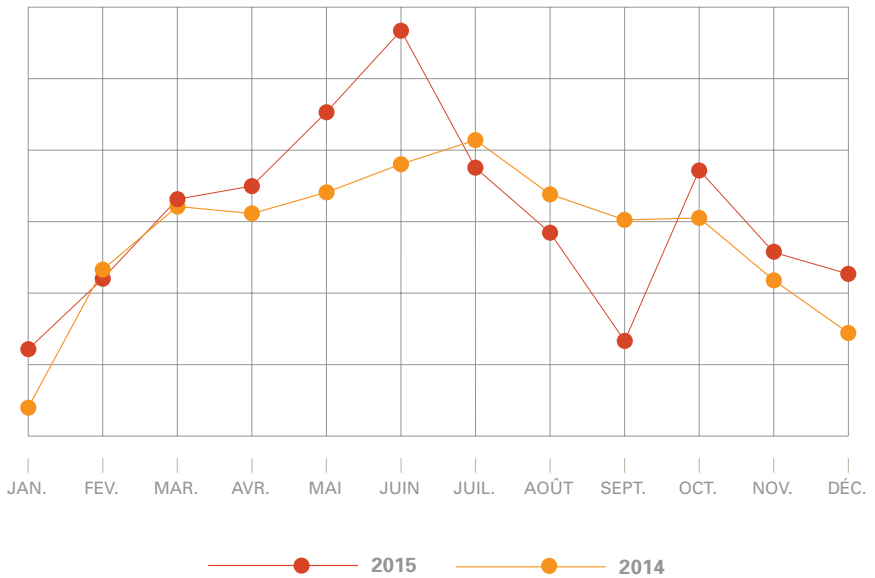
Reconnu comme lieu de formation et de réinsertion, le Café Cult accueille des personnes en Eds, des apprentis, des stagiaires et des étudiants. Pour cela, les association partenaires (antenne Via, Caritas) ainsi que l'OFPC font appel à nos services.

L'année 2016 s'annonce pleine de changements et de nouveautés pour le plaisir des yeux et des papilles de nos clients.

Jean-Marc Aussoleil, Responsable



### COMPARAISON CHIFFRE D'AFFAIRE ANNÉES 2014 – 2015





## CAF 54

Situé dans un cadre bénéficiant d'une terrasse et d'une ambiance conviviale, le restaurant peut accueillir 80 personnes.

Cette cafétéria a ouvert ses portes en 2014 et dans son concept de lieu de formation et d'intégration, elle a pu accueillir des stagiaires, provenant de l'OCAI et des apprentis.

**Malgré une légère hausse de la fréquentation entre 2014 et 2015 (7500 repas) servis, elle n'a pas atteint les objectifs socio-économiques prévus.**

Les causes sont à rechercher dans sa mauvaise visibilité, l'absence de parking, et sa clientèle habituelle qui travaille dans le bâtiment, qui a sa propre infrastructure (petites-cuisines, salles de repos, etc).

Pour cela, la cafétéria fermera ses portes au mois d'août 2016.

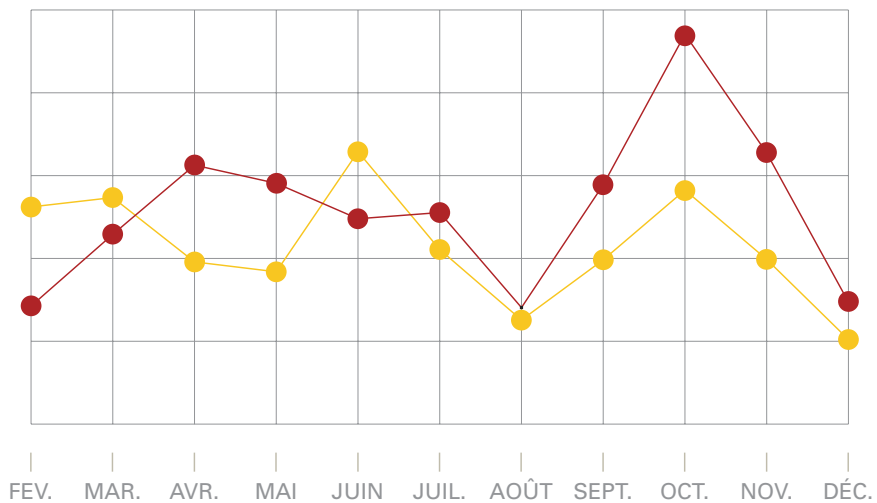
Je tiens à remercier la direction de nous avoir donné la possibilité de développer à travers cette activité notre savoir faire en respectant les buts et finalités de l'association.

Andrea Gatto, Responsable





## COMPARAISON CHIFFRE D'AFFAIRE ANNÉES 2014 – 2015





## LA YOURTE AUX FONDUES

Grâce à notre excellent partenariat avec la commune du Grand-Sacconex, nous avons pu encore cette année monter les Yourtes aux Fondues.

Cette structure permet d'accueillir le personnel venant d'autres restaurants de l'association, qui pendant la saison d'hiver, sont moins performants.

**La clientèle de la commune reste fidèle et grâce à la patinoire, l'affluence reste stable.**

Nous avons cette année, fait **plus de publicité** pour attirer une clientèle venant des **organisations internationales** et la clientèle qui avait l'habitude de se rendre à la Yourte qui était située pendant plusieurs années à la rue du Rhône. **Plusieurs fêtes du personnel** de fin d'année ont pu être organisées dans ce joli cadre.

Nos remerciement vont à la Commune du Grand-Sacconex et nous nous réjouissons d'avance de reconduire notre collaboration.

Saidi Fethi, Responsable







## ACCOMPAGNEMENT SOCIAL ET PROFESSIONNEL

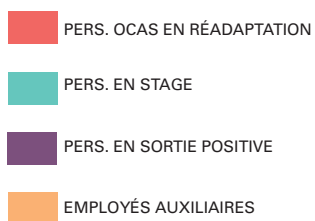
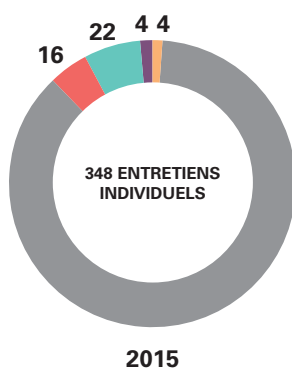
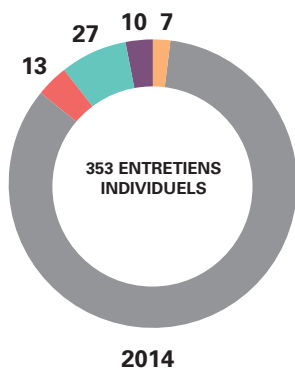
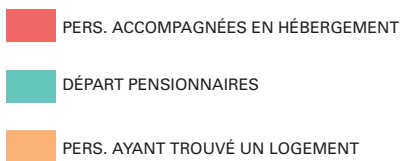
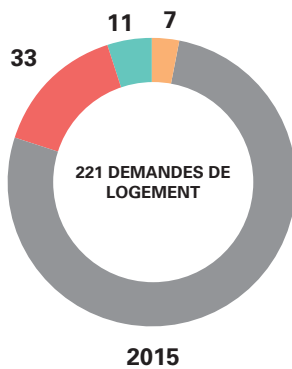
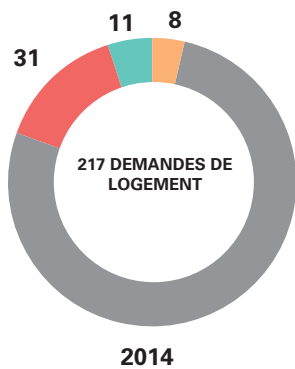
L'accompagnement psychosocial s'adresse à toute personne adulte en proie avec des difficultés sociales, psychiques et/ou avec un handicap physique. Le secteur psychosocial a continué à répondre à de nombreuses demandes de travail, d'hébergement et/ou de formation.

**L'année 2015 a été particulièrement marquée par une forte demande concernant les jeunes adultes (18-26 ans). La demande de stages et d'apprentissage est constante.** La **collaboration avec le réseau social/médical** est essentielle et a permis de solidifier les projets personnels de chaque personne. Ce travail s'est traduit par des **réunions de réseaux**, des **entretiens individuels**, des **bilans et des évaluations** avec les différents partenaires. Bien que les jeunes soient spécifiquement concernés, cet accompagnement s'est appliqué à l'ensemble des clients.

**Le logement** demeure **un fort besoin** et continue à être **en augmentation constante**. Il s'agit d'un travail actif et continu avec chaque personne, afin qu'elle puisse envisager de re-trouver un chez-soi et gagner en indépendance. Cet objectif est partagé par la majorité de nos clients.

Cette année a démontré l'importance de la régularité et du dynamisme dans la recherche de logement avec des personnes démunies.

Ava Halloran, Intervenante psychosociale





*Terrasse du Pyramus*

# REMERCIEMENTS

Nos remerciements s'adressent tout particulièrement à nos soutiens publics et privés, l'Etat de Genève, la Ville de Genève, la ville du Grand-Saconnex, la Fondation Teamco, la Fondation Wilsdorf, la Loterie Romande et à nos partenaires, ainsi qu'aux nombreux donateurs pour leur très grande générosité qui, par leur don contribuent à finaliser les différents projets de T-Interactions.

Notre reconnaissance va également à l'ensemble des bénévoles et à toutes nos collaboratrices et tous nos collaborateurs grâce auxquels le travail peut s'effectuer avec qualité.

Nous souhaitons aussi remercier les membres du bureau du Comité et son Président, Monsieur Philippe Aegerter, qui ont contribué par leur engagement à la réalisation des buts fixés pour 2015.



**Association T-Interactions**

11 rue du Grand-Pré  
Case postale 206  
1211 Genève 7  
Tél. 022 740 51 10

**Présidence**

Monsieur Philippe AEGERTER

**Direction**

Monsieur Toni MANZOLILLO

[www.t-interactions.ch](http://www.t-interactions.ch)  
[info@t-interactions.ch](mailto:info@t-interactions.ch)

CCP 17-232964-3